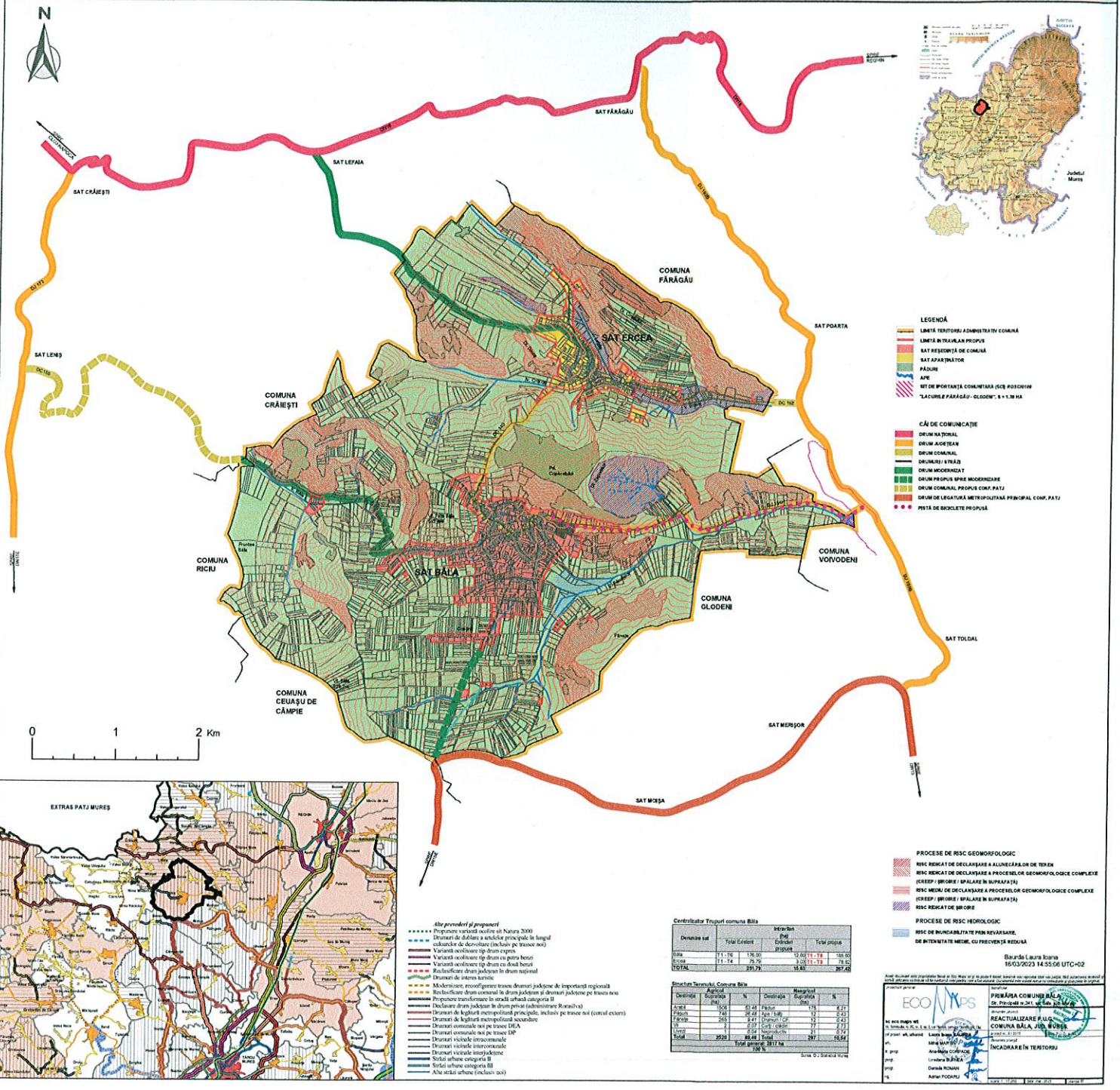
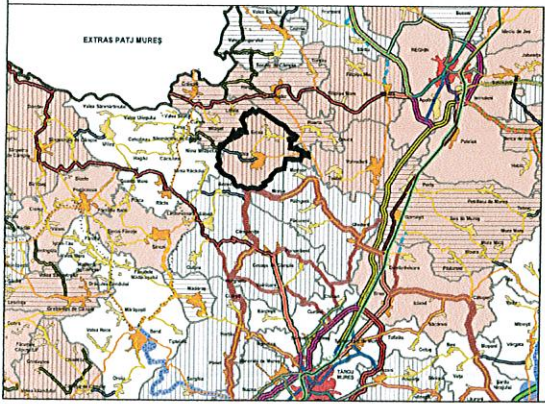


REACTUALIZARE P.U.G. - COMUNA BĂLA ÎNCADRARE ÎN TERITORIU



- LEGENĂ**
- LINIA TERITORIULUI ADMINISTRATIV COMUNA
 - LINIA TERITORIULUI PROPUS
 - SAT REȘIDENȚIAL DE COMUNA
 - SAT APĂRĂTOR
 - PĂȘUNI
 - APE
 - SIT DE IMPORTANȚĂ COMUNITARĂ (SIB POSITIV)
 - "LACURILE FĂRĂGĂU - GLODENI" - S = 1.30 HA
- CĂI DE COMUNICAȚIE**
- DRUM NAȚIONAL
 - DRUM ASFALTAT
 - DRUM COMUNAL
 - DRUM ÎNĂLȚI ȘI TRĂZ
 - DRUM MODERNIZAT
 - DRUM PROPUȘ DUPĂ MODERNIZARE
 - DRUM COMUNAL PROPUȘ COM. PATZ
 - DRUM DE LEGĂTURĂ METROPOLITANĂ PRINCIPAL COM. PATZ
 - PISTA DE BICICLETE PROPUȘĂ



- Alte prevederi și propuneri**
- Propuneri varianta actualizată Natura 2000
 - Drumuri de dotare a arterelor principale în lungul cabanelor de dezvoltare (inclusiv pe trasee noi)
 - Varianta actualizată tip drum expres
 - Varianta actualizată tip drum cu patru benzi
 - Varianta actualizată tip drum cu două benzi
 - Recluziune drum jacheton în drum național
 - Drumuri de interes național
 - Modernizare, reconfigurare traseu drumuri jacheton de importanță regională
 - Recluziune drum comunal în drum jacheton și drumuri jacheton pe trasee noi
 - Propuneri transformare în străzi urbane categoriei II
 - Declasare drum jacheton în drum privat (administrație Română)
 - Drumuri de legătură metropolitană principale, inclusiv pe trasee noi (conțin extern)
 - Drumuri de legătură metropolitană secundare
 - Drumuri comunitare noi pe trasee DUA
 - Drumuri comunitare noi pe trasee DP
 - Drumuri vicinale intercomunele
 - Drumuri vicinale intercomunele
 - Drumuri vicinale interjudețene
 - Setați urbane categoriei II
 - Setați urbane categoriei III
 - Alte setări urbane (inclusiv noi)

Centralizator Traseuri comuna Băla

Denunțat	Total	Intervenții	Total propus
Drum	11.16	1.90	10.26
Drum	11.14	26.70	37.84
TOTAL	22.30	28.60	48.10

Structură Traseuri Comuna Băla

Destinație	Suprafață (ha)	%	Destruirea (ha)	Suprafață (ha)	%
Drum	748	29.28	130	618	23.57
Drum	260	10.35	10	250	9.23
Drum	200	7.75	10	190	7.12
Drum	200	7.75	10	190	7.12
Total	2508	95.18	260	2248	84.82

- PROCESE DE RISC GEOMORFOLOGIC**
- RISC MICHIAZ DE DECLANȘARE A ALUNEAȘURILOR DE TEREN
 - RISC MICȘIAZ DE DECLANȘARE A PROCESELOR GEOMORFOLOGICE COMPLEXE (CORȘI) (SPĂLARE ÎN SUPRAȚĂȚĂ)
 - RISC MICȘIAZ DE DECLANȘARE A PROCESELOR GEOMORFOLOGICE COMPLEXE (CORȘI) (SPĂLARE ÎN SUPRAȚĂȚĂ)
 - RISC MICȘIAZ DE SPĂLARE ÎN SUPRAȚĂȚĂ
 - RISC MICȘIAZ DE SPĂLARE ÎN SUPRAȚĂȚĂ
- PROCESE DE RISC HIDROLOGIC**
- RISC DE INUNDABILITATE PENTRU REZERVARE
 - DE ÎNȚĂLȚĂȚE MEDIUL CU FRECVENȚĂ REDUSĂ

Elaborat de: **ECO MAPS**

Proiectant: **ING. LUCIA MARIUȚA**

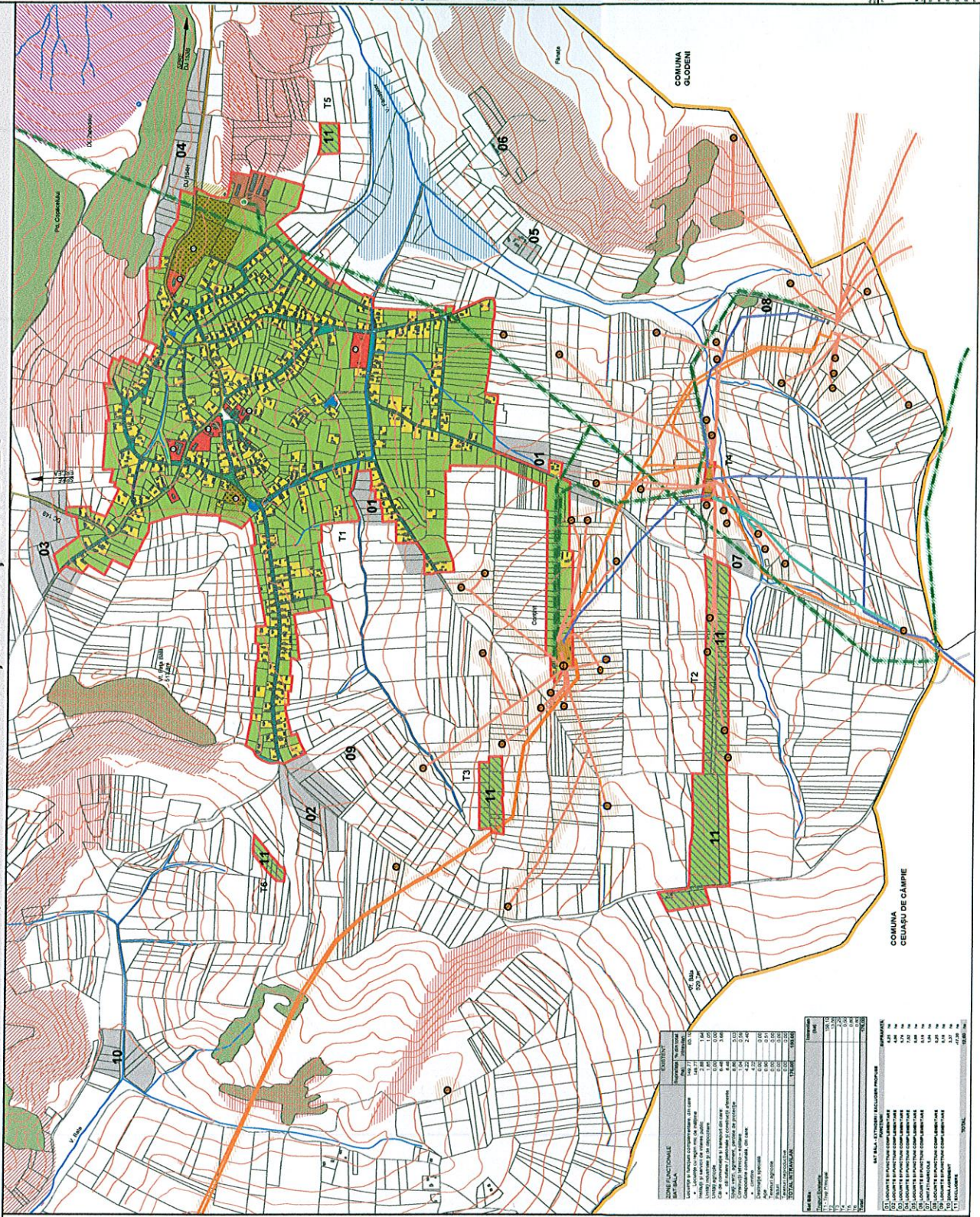
Verificat de: **ING. LUCIA MARIUȚA**

Proiect: **REACTUALIZAREA P.U.G. COMUNA BĂLA, JUDEȚUL MUREȘ**

ÎNCADRARE ÎN TERITORIU

18/03/2023 14:55:06 UTC+02

REACTUALIZARE P.U.G. - COMUNA BĂLA SITUAȚIA EXISTENTĂ, DISFUNCȚIONALITĂȚI - SAT BĂLA



DISFUNCȚIONALITĂȚI	REZOLUȚII
1. Situația existentă este în contradicție cu planurile de dezvoltare urbană și rurală aprobate.	1. Se revizuiște planul de dezvoltare urbană și rurală.
2. Existența unor construcții ilegale în zone rezidențiale.	2. Se impune demolarea construcțiilor ilegale.
3. Lipsa unor servicii de bază (școli, grădinițe, centre culturale).	3. Se planifică construirea acestor servicii în zonele rezidențiale.
4. Lipsa unor servicii de bază (magazine, servicii de alimentare).	4. Se planifică construirea acestor servicii în zonele rezidențiale.
5. Lipsa unor servicii de bază (servicii de îngrijire medicală).	5. Se planifică construirea acestor servicii în zonele rezidențiale.
6. Lipsa unor servicii de bază (servicii de îngrijire socială).	6. Se planifică construirea acestor servicii în zonele rezidențiale.
7. Lipsa unor servicii de bază (servicii de îngrijire psihică).	7. Se planifică construirea acestor servicii în zonele rezidențiale.
8. Lipsa unor servicii de bază (servicii de îngrijire fizică).	8. Se planifică construirea acestor servicii în zonele rezidențiale.
9. Lipsa unor servicii de bază (servicii de îngrijire spirituală).	9. Se planifică construirea acestor servicii în zonele rezidențiale.
10. Lipsa unor servicii de bază (servicii de îngrijire culturală).	10. Se planifică construirea acestor servicii în zonele rezidențiale.
11. Lipsa unor servicii de bază (servicii de îngrijire artistică).	11. Se planifică construirea acestor servicii în zonele rezidențiale.

LEGENDA

- LIMITA TERITORIULUI COMUNAL ȘI COMUNAL
- DISTRICȚI
- CĂMIN
- PĂDURE
- CLĂDIRI EXISTENTE

FUNCȚIUNI EXISTENTE

- FUNCȚIUNI DE ÎNCĂLZIRE ÎN SISTEMUL DE ÎNCĂLZIRE CENTRALIZATĂ
- FUNCȚIUNI DE ÎNCĂLZIRE ÎN SISTEMUL DE ÎNCĂLZIRE DEZCENTRALIZATĂ
- FUNCȚIUNI DE ÎNCĂLZIRE ÎN SISTEMUL DE ÎNCĂLZIRE INDIVIDUALĂ
- FUNCȚIUNI DE ÎNCĂLZIRE ÎN SISTEMUL DE ÎNCĂLZIRE ÎN SISTEMUL DE ÎNCĂLZIRE INDIVIDUALĂ
- FUNCȚIUNI DE ÎNCĂLZIRE ÎN SISTEMUL DE ÎNCĂLZIRE ÎN SISTEMUL DE ÎNCĂLZIRE INDIVIDUALĂ

SCHEMĂ DE ÎNCĂLZIRE

- ÎNCĂLZIRE ÎN SISTEMUL DE ÎNCĂLZIRE CENTRALIZATĂ
- ÎNCĂLZIRE ÎN SISTEMUL DE ÎNCĂLZIRE DEZCENTRALIZATĂ
- ÎNCĂLZIRE ÎN SISTEMUL DE ÎNCĂLZIRE INDIVIDUALĂ
- ÎNCĂLZIRE ÎN SISTEMUL DE ÎNCĂLZIRE ÎN SISTEMUL DE ÎNCĂLZIRE INDIVIDUALĂ
- ÎNCĂLZIRE ÎN SISTEMUL DE ÎNCĂLZIRE ÎN SISTEMUL DE ÎNCĂLZIRE INDIVIDUALĂ

PROIECT DE ÎNCĂLZIRE

- ÎNCĂLZIRE ÎN SISTEMUL DE ÎNCĂLZIRE CENTRALIZATĂ
- ÎNCĂLZIRE ÎN SISTEMUL DE ÎNCĂLZIRE DEZCENTRALIZATĂ
- ÎNCĂLZIRE ÎN SISTEMUL DE ÎNCĂLZIRE INDIVIDUALĂ
- ÎNCĂLZIRE ÎN SISTEMUL DE ÎNCĂLZIRE ÎN SISTEMUL DE ÎNCĂLZIRE INDIVIDUALĂ
- ÎNCĂLZIRE ÎN SISTEMUL DE ÎNCĂLZIRE ÎN SISTEMUL DE ÎNCĂLZIRE INDIVIDUALĂ

PROIECT DE ÎNCĂLZIRE

- ÎNCĂLZIRE ÎN SISTEMUL DE ÎNCĂLZIRE CENTRALIZATĂ
- ÎNCĂLZIRE ÎN SISTEMUL DE ÎNCĂLZIRE DEZCENTRALIZATĂ
- ÎNCĂLZIRE ÎN SISTEMUL DE ÎNCĂLZIRE INDIVIDUALĂ
- ÎNCĂLZIRE ÎN SISTEMUL DE ÎNCĂLZIRE ÎN SISTEMUL DE ÎNCĂLZIRE INDIVIDUALĂ
- ÎNCĂLZIRE ÎN SISTEMUL DE ÎNCĂLZIRE ÎN SISTEMUL DE ÎNCĂLZIRE INDIVIDUALĂ

PROIECT DE ÎNCĂLZIRE

- ÎNCĂLZIRE ÎN SISTEMUL DE ÎNCĂLZIRE CENTRALIZATĂ
- ÎNCĂLZIRE ÎN SISTEMUL DE ÎNCĂLZIRE DEZCENTRALIZATĂ
- ÎNCĂLZIRE ÎN SISTEMUL DE ÎNCĂLZIRE INDIVIDUALĂ
- ÎNCĂLZIRE ÎN SISTEMUL DE ÎNCĂLZIRE ÎN SISTEMUL DE ÎNCĂLZIRE INDIVIDUALĂ
- ÎNCĂLZIRE ÎN SISTEMUL DE ÎNCĂLZIRE ÎN SISTEMUL DE ÎNCĂLZIRE INDIVIDUALĂ

PROIECT DE ÎNCĂLZIRE

- ÎNCĂLZIRE ÎN SISTEMUL DE ÎNCĂLZIRE CENTRALIZATĂ
- ÎNCĂLZIRE ÎN SISTEMUL DE ÎNCĂLZIRE DEZCENTRALIZATĂ
- ÎNCĂLZIRE ÎN SISTEMUL DE ÎNCĂLZIRE INDIVIDUALĂ
- ÎNCĂLZIRE ÎN SISTEMUL DE ÎNCĂLZIRE ÎN SISTEMUL DE ÎNCĂLZIRE INDIVIDUALĂ
- ÎNCĂLZIRE ÎN SISTEMUL DE ÎNCĂLZIRE ÎN SISTEMUL DE ÎNCĂLZIRE INDIVIDUALĂ

București, Lumea, România
16/03/2023 15:03:20 UTC+02

PRIMĂRIA COMUNALĂ BĂLA
REACTUALIZAREA PLANULUI DE ÎNCĂLZIRE
COMUNAL
SITUAȚIA EXISTENTĂ, DISFUNCȚIONALITĂȚI
SAT BĂLA

ECO NPS

Ing. Arh. Ștefan Popescu
Ing. Arh. Ștefan Popescu
Ing. Arh. Ștefan Popescu
Ing. Arh. Ștefan Popescu
Ing. Arh. Ștefan Popescu

